



**Dům dětí a mládeže a zařízení pro další vzdělávání pedagogických pracovníků
Moravská Třebová, Mažoretková a twirlingová skupina Střípky DDM Moravská Třebová,**

Tělovýchovná jednotka Slovan Moravská Třebová, Technické služby Moravská Třebová

a

město Moravská Třebová

pořádají

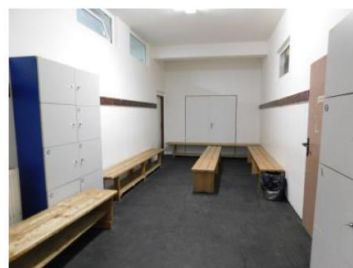
4. ročník nepostupové celorepublikové soutěže mažoretek

MORAVSKOTŘEBOVSKÁ PERLA 2022



Termín konání: 7. 5. 2022

Místo konání: REHAU arena – TJ Slovan, Moravská Třebová
Nádražní č. p. 12, Moravská Třebová, 571 01
GPS: 49.766148,16.660474



Přihlášky:

Nejpozději do 7. 4. 2022 na e-mailovou adresu: mazoretky.ddm.mt-soutez@seznam.cz

Přijata bude pouze přihláška, která bude **vyplněna správně – čtete prosím pozorně**. Je nutné vyplnit **všechny požadované údaje**, včetně času trvání skladby! Součástí přihlášky je jmenný seznam soutěžících s datem narození. Pro jednodušší zpracování informací Vás prosíme, abyste nenechávali přihlášení na poslední chvíli. **Pokud se kapacita soutěže naplní před datem uzávěrky, bude přihlašování ukončeno dříve.** Kapacita přihlášek je omezená

Věkové kategorie:

- *Mini Děti* od 6 do 7,99
- *Děti mladší* od 8 do 10,99
- *Děti starší* od 11 do 13,99
- *Juniorky* od 14 - 16,99 let
- *Seniorky* od 17 let a více

Rozhodující je věkový průměr* dosažený v den konání soutěže

$$\text{*věkový průměr} = \frac{\text{součet věku všech soutěžících}}{\text{počet soutěžících ve skupině}}$$

Pořadatel si vyhrazuje právo na rozdělení kategorií dle počtu přihlášených týmů a jejich věkových průměrů. V případě malého počtu v soutěžní kategorii, budou mažoretky rozděleny do věkové skupiny jim nejbližší.

Soutěžní kategorie klasická mažoretka: A, B, C

Sóla	1 soutěžící (A, B, C)
Sóla improvizace	1 soutěžící od věku 12let (A, B)
Dua	2 soutěžící (A, B, C)
Tria	3 soutěžící (A, B)
Mini formace	4 – 9 soutěžících (A, B)
Velké formace	10 - 25 soutěžících (A, B)

NOVINKOU pro letošní rok je otevření třídy C. Tato třída je určena pouze pro sóla, dua a začátečníky v nich soutěžící.

A

- Je určena pro účastníky postupových soutěží např. SMTČR, MAC, IMA, ČMTF apod.
- V této třídě musí závodit i ti, kteří jsou twirlery a umístili se na twirlingových soutěžích do 6. místa ve výkonnostní třídě A/ B
- Soutěžící, kteří pravidelně vítězí na nepostupových soutěžích
- Také ti, co si troufají soutěžit ve skupině A.

B

- Je určena pro pokročilé, které soutěží více jak dva roky.
- Soutěžící v twirlingu ve výkonnostní třídě C
- Všichni ti, kteří nesplňují podmínky pro výkonnostní třídu A
- V případě dua, kdy jeden spadá do A a druhý do B, bude duo v A.

C

- Je určena pro úplné začátečníky, kteří nesoutěžili v twirlingu a klasiku mají první rok!
- Duo opět jen pro nováčky.
- Pokud jeden ze soutěžících spadá do kategorie B, není možné startovat v C.

Sóla improvizace

- Pouze pro účastníky 12 let a starší.
- Soutěžící si před startem vylosuje hudbu o délce cca 1:30. Seznam losovaných skladeb bude znát pouze pořadatel a zvukař.
- Každý účastník soutěží samostatně na moderní pochodovou hudbu.
- V průběhu improvizace by soutěžící měl minimálně 1/3 skladby pochodovat. V hudbě se mohou vyskytovat i rytmické změny (zpomalení, zrychlení), na které by soutěžící měl vhodně reagovat.
- Dle počtu přihlášených pořadatel soutěžící rozdělí do věkových kategorií

Soutěžní plocha: 10x10 m

Časový limit:

- sólo 1:15 – 2:00
- duo 1:15 – 2:00
- trio 1:30 – 2:00
- miniformace 1:30 – 3:00 min.
- velké formace do 2:30 – 4:00min.
- Improvizace 1:20 1:30

Tyto časy prosím dodržujte!

Startovné:

- 150Kč za každý start
- 2 vedoucí skupiny, uvedené v přihlášce, zdarma

Startovné v plné výši uhradte **nejpozději do 17. 4. 2022** na číslo účtu **2700727015/2010** pod **variabilním symbolem, který Vám bude přidělen a poslán na e-mailovou adresu**, z které odešlete řádně vyplněnou přihlášku. Do poznámek uveďte i název Vašeho souboru, pro úplnou kontrolu.

Variabilní symbol Vám bude zaslán až po uzavěrce nebo po naplnění kapacity!

Vstupné:

- **dospělí a děti nad 15 let - 60Kč**
- **děti do 15 let - 30Kč**
- **děti do 6 let - zdarma**

Registrace:

- registraci provede pouze vedoucí (děti je možné předem odvést do šatny)
- u startu se soutěžící budou prokazovat průkazkou s fotografií. V případě VF a MF vedoucí předloží předem nachystanou věkovou tabulku soutěžící skupiny.

BEZ PROKÁZÁNÍ VĚKU SOUTĚŽÍCÍ NEBUDOU PŘIPUŠTĚNI KE STARTU!

Předběžný časový harmonogram:

- 7.00 otevíření prostoru
- 7.00 – 8.00 doplnění registrace, prostorové zkoušky
- 8.30 zahájení soutěže
- 9.00 – 11.30 I. část soutěže – VF, MF
- 12.00 – 14.00 II. část soutěže – tria, dua
- 14.30 – 16.30 III. část soutěže – sóla
- 17.00 – 18.00 předpokládaný konec soutěže

Organizace soutěže:

Soutěž bude naplánovaná od nejmladších účastníků.

Hudební doprovod:

- Soutěžní hudbu prosím pošlete **do 22. 4. 2022** na tento e-mail: mtperla@seznam.cz
- Každá skladba bude označena: číslem startu, výkonnostní třídou- kategorií, jméno soutěžící + název hudby.
- U mini formací a formací uveďte jméno skupiny, za který soutěží.
Např.: (12.-A_Kad_S_Eliška Svobodná-DJ Bobo)
(23.-B_Sen_MF_MTS Střípky, Moravská Třebová-Katy Perry)
- Jako zálohu s sebou hudbu na Flash disku ve formátu MP3
- Nástup a odchod na soutěžní vystoupení dle uvážení s doprovodem hudby, či bez
- Vedoucí odpovídá za technickou kvalitu záznamu a za správné označení hudby!!!

Startovní listina:

- bude zaslána společně s harmonogramem vedoucím nejpozději sedm dní před konáním soutěže
- aktuální startovní listina bude po registraci vyvěšena v místě konání na několika viditelných místech

Porota:

- **profi:** Lenka Klepalová, Tereza Rejlová a Natálie Zikmundová
- **1x** odborník z tanečního oboru Karolína Machálková



Moderátorka: Kateřina Semerádová

Hodnotící listy dle SMTČR

- 1) **Náročnost prvků s hůlkou** (technika provedení prvku)
- 2) **Choreografie a nápaditost** (včetně využití soutěžního prostoru)
- 3) **Pochod od levé nohy** (propnuté špičky, kolena)
- 4) **Výraz** (spolupráce s publikem)
- 5) **Celkový dojem** (nápad choreografie, synchron)

Umístění se bude odvíjet od celkového dosaženého počtu bodů. Při shodě bodů bude rozhodovat bodové hodnocení předsedy poroty, který bude jmenován pořadatelem. Proti rozhodnutí poroty se nelze odvolat.

Pravidla pro mažoretkovou choreografii:

- základním náčiním je hůlka (1 baton na mažoretku), rekvizity ani kulisy nejsou povoleny
- zvedačky, akrobatické prvky (přemet, hvězda, salto atd.) a prvky na zemi prováděné přes hlavu (kotoul, převal) jsou zakázány
- povinná 1/3 pochodu v sestavě, pochod od levé nohy, obě nohy se zvedají stejně vysoko, bez předkopávání, povoleny jsou taneční kroky (skoky, poskoky) - dbá se na jejich správné provedení
- při pádu hůlky-musí být ihned zvednuta. Záměrné krátkodobé odložení hůlky v rámci choreografie je povoleno
- při zařazení twirlingových prvků je nutno dbát na jejich správné provedení
- provaz a rozštěp je povolen pouze na začátku nebo na konci sestavy
- nástup i odchod bez složité choreografie (výjimka mohou být mini děti a děti v VF/MF)

Tituly a ceny:

- 1. - 3. místo v kategoriích MF a VF medaile a pohár pro vedoucí
- 1. – 3. místo v sólu, duu a triu medaile a diplomy
- ostatní soutěžící dostanou účastnické medaile

Zázemí:

- každému souboru bude pořadatelem přidělen prostor na převlékání (budte, prosím, ohleduplní k ostatním)
- za odložené věci v těchto prostorách pořadatel neručí
- soutěžní plocha – hala
- v případě pěkného počasí lze využít přilehlé dětské hřiště

Klasická mažoretky je **povolena v kozačkách**, ale jen v případě, že **nedělají černé šmouhy** na umělém povrchu haly (zodpovídá vedoucí skupin v souboru)

Upozornění pro návštěvníky:

- Na soutěžní plochu mohou jen vedoucí a trenéři s děvčaty!
- Na soutěžní plochu je zakázáno brát jídlo a pití, povrch je poskládán z dílů
- Prostor bude rozdělen na soutěžní a nesoutěžní plochu (*sloužící k procvičování mažoretek* 😊)

Vstup s občerstvením do soutěžního prostoru **ZAKÁZÁN!!!**

Zdravotník na akci zajištěn

Zábava pro děti i dospělé

Jedna naše velice obětavá maminka se vám bude věnovat ve tvořivém koutku haly, za menší poplatek (materiál 😊) a dílko si tak odnést domů.

Materiální odpovědnost:

- pořadatel neodpovídá za ztrátu financí, kamer, fotoaparátů, mobilních telefonů a jiných cenností, ani za škodu na nich vzniklou
- po dobu celé soutěže jsou vedoucí skupin či jiná zákonná osoba plně odpovědní za jednotlivé členy svého souboru a také za případné poškození majetku haly, proto apelují na všechny vedoucí, aby svá děvčata řádně poučila.

AKCE NENÍ POJIŠTĚNA!

Parkování:

- autobusy mohou parkovat bezplatně na protější straně Rehau arény
- auta na přilehlých parkovištích (omezený počet míst)

Doprava:

- každý si hradí sám

Občerstvení:

- v prostorách Rehau arény je malá jídelnička, kde si můžete posedět nejen u kávičky
- bude zajištěno (káva, čaj, limo, cukrovinky, párek v rohlíku, sladký tácek, slaný tácek, guláš a jiné)

Vše se bude řídit dle aktuálních nařízení

Po uzávěrce přihlášek obdržíte přesný časový harmonogram a rozpis jednotlivých vystoupení

Kapacita soutěže je omezená

Kontakty:

Andrea Aberlová DDM a ZpDVPP Moravská Třebová (a.aberlova@ddm-mt.cz, tel. +420605834094)

Eva Kalábová vedoucí ZÚ mažoretky (kalevika6@seznam.cz, tel. +420732933801)

Pořadatel si vyhrazuje právo na změny dle přihlášek a organizaci

Soutěž bude probíhat dle aktuálních opatření proti šíření nemoci covid-19 a v případě nepříznivého vývoje nebo nařízení bude zrušena. Prosíme o sledování situace.

Těšíme se na vaši účast a prosíme o shovívavost a trpělivost, pořád se učíme 😊

